



Catalogue de formations



Mis à jour
30/11/2023

L'ORGANISME DE FORMATION

Crée en 2016, référencé au Datadock en 2017,
mon organisme de formation est certifié Qualiopi pour ses actions de formation depuis novembre 2020.
Sa démarche qualité a été reconnue par l'organisme certificateur Qualianor.

Depuis sa création

4,9/5



Note de
satisfaction

7 274



Nombre de
stagiaires

72 %



Taux de
fidélisation

18



Formations au
catalogue

100 %



Taux de
recommandation

Qualiopi
processus certifié

REPUBLIQUE FRANÇAISE

La certification qualité a été délivrée au
titre de la catégorie d'action suivante :
- Actions de formation

Stéphanie Disant



Diplôme d'État
d'Éducateur de Jeunes
Enfants (DEEJE)



Licence
Sciences de l'éducation



Maître Praticien
en PNL

Ce qui est en jeu dans une crèche, c'est la qualité d'accueil qui implique un investissement professionnel et personnel conséquent.

Investissement professionnel, puisque la posture et les pratiques sont d'une importance cruciale dans l'accompagnement du jeune enfant. Investissement personnel, parce que ce travail ne repose que sur des relations et des interactions humaines, engageant l'individu dans son intégralité (physique, psychique et émotionnelle).

Ma mission est de proposer des ressources et un accompagnement aux professionnels pour qu'ils aillent bien avec eux-mêmes et avec les autres.

Lorsqu'une équipe va bien, les enfants iront naturellement bien. Ceci est mon fil rouge.



JOURNÉES PÉDA

Moments clés en crèche, ou pour un service Petite Enfance, ces journées de réflexion professionnelles sont des temps essentiels pour réfléchir sur les pratiques pédagogiques et leurs impacts.

Cette intervention sera à l'image des besoins et envies de votre équipe : l'occasion de mêler formation et réflexion en ateliers tout en se ressourçant et en renforçant l'esprit d'équipe.

- Connaitre le développement de l'enfant par les neurosciences
- Accompagner sereinement les émotions de l'enfant
- Soutenir la confiance et l'estime de soi de l'enfant
- Communiquer efficacement
- Réfléchir à la place des parents et la coéducation
- Gérer ses émotions
- Prendre soin de soi pour mieux prendre soin de l'autre

CONNAÎTRE LE DÉVELOPPEMENT DE L'ENFANT PAR LES NEUROSCIENCES

Au cœur des nouvelles découvertes scientifiques, les neurosciences apportent un éclairage puissant sur l'impact de l'accompagnement des adultes dans le développement cérébral de l'enfant. À la fois révolutionnaires (en apportant des preuves scientifiques) et rassurantes (en confortant les intuitions pédagogiques), les neurosciences démontrent ce qui est favorable ou néfaste pour le tout petit.

Objectifs ►

- ✓ **Connaître** les compétences et le mode de développement du très jeune enfant à la lumière des nouvelles découvertes scientifiques
- ✓ **Réaliser** l'influence de l'environnement et des relations que l'enfant entretient avec l'adulte
- ✓ Travailler sur les idées reçues et **revisiter les pratiques** grâce à ces connaissances



Programme

Présentation des neurosciences :

- Définition des neurosciences
- Présentation de l'utilité de ses apports en Petite Enfance

Le développement de l'enfant

- Les étapes de maturation du cerveau
- La plasticité cérébrale
- Les capacités et compétences de 0 à 3 ans

L'impact de l'environnement social

- L'importance des relations humaines et de l'attachement
- Le déclenchement d'hormones (cortisol / ocytocine)
- Les effets du stress et du plaisir sur la maturation cérébrale

Les clés pédagogiques

- Pour réduire le stress du quotidien
- Pour mettre en place un environnement rassurant et favorable au bon développement de l'enfant

ACCOMPAGNER SEREINEMENT LES ÉMOTIONS DE L'ENFANT



Inspirée des apports des neurosciences, cette formation permet de prendre la mesure de la grande immaturité émotionnelle de l'enfant en apportant des pistes pour que les professionnels accompagnent avec sérénité les émotions au quotidien.

Objectifs ►

- ✓ **Comprendre** le vécu émotionnel du jeune enfant
- ✓ Réfléchir sur des pratiques pédagogiques favorables
- ✓ **Accueillir sans défaillir** la déferlante émotionnelle des tout-petits



Programme

Les émotions

- Leur rôle
- Leur but
- Leur signification pour le jeune enfant

Le développement émotionnel du jeune enfant

- La gestion des émotions au niveau du cerveau
- L'immaturité cérébrale et émotionnelle
- La capacité de gestion émotionnelle des tout-petits

L'accompagnement des professionnels

- Accueillir avec sérénité les émotions des enfants
- Développer un autre regard et donc un autre accompagnement
- Faciliter les pratiques pédagogiques

SOUTENIR LA CONFIANCE ET L'ESTIME DE SOI DE L'ENFANT



Réservoir de ressources indispensables pour grandir et construire son identité, l'estime et la confiance seront présentées sous l'angle de leurs fondements et des pratiques professionnelles qui les favoriseront.

Soutenir la confiance et l'estime de soi des jeunes enfants revient à les aider à être heureux plutôt que parfaits.

Objectifs ►

- ✓ Connaître les **fondements et l'importance** de l'estime et de la confiance en soi dans le développement de l'enfant
- ✓ Acquérir **des pratiques favorisant** leur développement et leur renforcement



Programme

Les fondations

- De l'estime de soi
- De la confiance en soi

Les effets d'une bonne estime et d'une belle confiance en soi

- Dans la construction identitaire d'un enfant
- Dans sa capacité à s'évaluer

Les clés pédagogiques pour soutenir l'enfant

- Par la connaissance de son développement
- Par la réponse à ses besoins
- Par le développement du sentiment de réussite et de compétence
- Le tout avec un accompagnement porteur et bienveillant

COMMUNIQUER PLUS EFFICACEMENT



La Programmation Neuro Linguistique s'est développée comme une technique de modélisation de stratégie de communication efficace. C'est donc tout naturellement que la PNL prend sa place dans cette formation afin de permettre aux professionnels de développer leurs compétences en communication et d'améliorer ainsi leurs relations avec les parents et les collègues.

Objectifs ►

- ✓ **Comprendre** les enjeux de la communication
- ✓ **Acquérir** des clés de compréhension de l'autre pour sortir des jugements
- ✓ **Connaître** des techniques simples et efficaces pour mieux communiquer



Programme

Les bases de la communication apportées par la PNL

- Les trois formes de communication (verbale, paraverbale et non verbale)
- La carte du monde : une clé indispensable dans le travail d'équipe
- L'écoute bienveillante dans le cadre professionnel

Les différents styles de communication en situation déplaisante

- La passivité, l'agressivité, la manipulation, l'assertivité
- Les motivations conscientes et inconscientes de ces réactions
- L'exploration des comportements dans le secteur Petite Enfance

Les freins et les facilitateurs de communication efficace

- Un savoir-être pour mieux communiquer
- Un savoir-faire pour mieux comprendre et mieux se faire comprendre
- La flexibilité comportementale

RÉFLÉCHIR LA PLACE DES PARENTS ET LA COÉDUCATION



La question de la place de chacun est fondamentale en crèche. La formation permet de connecter notre histoire collective à nos difficultés actuelles.

Entre la place qu'on veut prendre, qu'on sait prendre, qu'on peut prendre, qu'on nous laisse prendre, etc... y réfléchir permet d'assurer une sécurité psychique pour tous.

Objectifs ►

- ✓ **Identifier les enjeux** de la question de la place
- ✓ **Proposer des idées** pour une collaboration harmonieuse avec les parents



Programme

Comprendre notre passé collectif

- Évolution de la famille et du rôle parental
- Évolution de la place de l'enfant
- Évolution de la place des familles au sein des EAJE

Pour mieux construire le présent

- La place de chacun (parents/professionnels) dans l'intérêt de l'enfant
- Le rôle et la posture du professionnel Petite Enfance
- Les freins et les facilitateurs
- Le positionnement entre coéducation, soutien à la parentalité et partenariat

GÉRER SES ÉMOTIONS EN CRÈCHE



Comment accompagner les émotions des enfants en crèche au quotidien, sans au préalable avoir compris ce que représentent les émotions en tant qu'adulte ?

Cette formation permet aux participants de développer leurs compétences émotionnelles afin de mieux comprendre et gérer leurs propres émotions, ainsi que les émotions des autres adultes.

Objectifs ►

- ✓ **Connaître** le rôle des émotions en crèche
- ✓ **Mesurer l'impact** des émotions des professionnels petite enfance sur l'enfant
- ✓ **Savoir accueillir** les émotions des collaborateurs et des parents
- ✓ **Savoir comment gérer** ses propres émotions dans le cadre professionnel



Programme

Tout savoir sur les émotions en crèche

- L'intelligence émotionnelle
- Le but et le processus d'une émotion
- L'impact des émotions des adultes sur les enfants en crèche

Accueillir les émotions des autres (entre adultes : équipe, parents, collaborateurs)

- Avec respect et bienveillance, grâce à des clés issues de la PNL
- En développant de l'empathie émotionnelle et cognitive
- En se protégeant des émotions désagréables
- En travaillant les émotions en équipe

Acquérir des clés pour gérer ses propres émotions

- Comprendre ses déclencheurs d'émotions
- Connaître des clés de gestion de ses émotions
- Réaliser l'importance de ses émotions pour soi et pour l'équipe
- Travailler en équipe avec les émotions

L'accompagnement des professionnels en crèche

- Rendre plus serein l'accueil des émotions des enfants
- Développer un autre regard et donc un autre accompagnement en crèche
- Faciliter les pratiques pédagogiques

PRENDRE SOIN DE SOI POUR MIEUX PRENDRE SOIN DE L'AUTRE



La formation a pour objectif de permettre aux participants de développer leurs compétences en termes de bien-être personnel, afin de mieux prendre soin d'eux-mêmes et, par conséquent, de mieux prendre soin des autres.

Objectifs ►

- ✓ **Réaliser l'importance** de prendre soin de soi en tant que professionnel
- ✓ **S'autoriser** à prendre soin de soi
- ✓ **Développer des pratiques de soutien** dans son équipe



Programme

L'importance de savoir prendre soin de soi dans son travail quotidien en crèche

- Pour soi
- Pour les autres (enfants, familles, collègues)

Prendre soin de soi

- Pistes de ressources
- Lutte contre le stress
- Se connaître et se faire connaître au sein de son équipe
- Renforcer son estime de soi en tant que professionnel Petite Enfance

Prendre soin des autres

- Par le développement d'une attitude de respect, de tolérance de l'autre
 - En acceptant l'altérité grâce aux cartes du monde
 - En interagissant avec empathie
- Par le soutien dans l'équipe
 - Se soutenir émotionnellement
 - Agir collectivement
 - Se célébrer
- Par le partage de pratiques vertueuses en crèche



FORMATIONS - RESPONSABLES

Dans mon expérience de terrain, j'ai constaté que la plupart des responsables de structure se heurtaient aux mêmes difficultés que moi : manque de formation initiale et continue sur ce poste, manque d'accompagnement, solitude, positionnement flou, etc... qui génèrent de l'épuisement.

Ce qui est en jeu dans une crèche, c'est la qualité d'accueil. Cette qualité d'accueil dépend directement des compétences de sa/son responsable. C'est donc vers elle /lui que toute l'attention doit être dirigée.

En toute logique, il est pertinent d'apporter les outils les plus performants à la personne clé. Ma démarche est donc la recherche de l'efficacité pour permettre aux directrices et directeurs d'être bien-portants dans les deux sens du terme. La programmation Neuro Linguistique a profondément modifié ma posture personnelle et professionnelle. Ayant goûté à ses multiples bénéfices dans ma pratique en crèche, il est devenu évident pour moi d'apporter ces mêmes ressources à mes pair(e)s.



En présentiel ou distanciel

DIRIGER UN EAJE

Deux journées pour acquérir les compétences et connaissances indispensables à la gestion d'un établissement d'accueil du jeune enfant.

Cette formation complète et illustrée par de multiples anecdotes permet aux responsables de structure de se préparer à exercer ce métier à la fois passionnant et exigeant.

Objectifs ►

- ✓ **Maîtriser** le cadre réglementaire, la gestion administrative et financière de son établissement
- ✓ **Connaître** tous les protocoles à mettre en place dans un EAJE
- ✓ **Disposer** d'outils de travail pour être opérationnel
- ✓ Être capable de prendre une direction de structure immédiatement



Programme

Le cadre institutionnel des EAJE

- L'organisation du cadre réglementaire en EAJE
- Le projet d'établissement
- Les partenaires institutionnels et financiers

La gestion administrative

- Les étapes de demande d'agrément, les documents officiels
- Les obligations partenariales
- L'admission des enfants

La gestion du lieu d'accueil

- Le règlement de fonctionnement, l'information au public
- Le planning et l'accueil en surnombre
- Les protocoles de santé, d'hygiène, de sûreté et de sécurité
- La logistique

La gestion financière

- Les coûts de fonctionnement
- Le financement PAJE et PSU
- Les subventions complémentaires
- La gestion budgétaire, la gestion financière

La gestion de l'équipe

- Les obligations administratives
- Les obligations réglementaires en direction des professionnels
- La composition de l'équipe avec quotité de temps
- Le référent « Santé et Accueil Inclusif »
- La direction et la continuité de direction
- L'accompagnement RH
- Les plannings d'équipe, calcul de l'ETP
- Les stagiaires

LES RESPONSABILITÉS JURIDIQUES EN EAJE

Pour assurer les responsabilités d'un tel poste, il est indispensable d'en connaître le cadre, la réglementation et surtout comment se protéger de tous les risques juridiques inhérents à la fonction.

Une formation non anxiogène et totalement adaptée au secteur de la Petite Enfance, par la prise en compte des réalités du terrain.

Objectifs ►

- ✓ **Se repérer** dans les différentes juridictions
- ✓ **Maîtriser** les diverses réglementations applicables en EAJE
- ✓ Acquérir des bonnes pratiques pour **se protéger** des risques



Accès à un dossier de téléchargement d'annexes



Programme

Les différents types de responsabilités

- Les responsabilités pénale, civile, administrative, disciplinaire
- Le partage de responsabilité
- Les délégations de pouvoir
- La continuité de direction

Les responsabilités liées à la direction d'EAJE

- Les instances de contrôle
- Les obligations partenariales

Les responsabilités liées au personnel

- En rapport au droit du travail
- En rapport à la réglementation Petite Enfance

Les responsabilités liées à l'accueil de l'enfant

- Concernant la sécurité
- Concernant l'hygiène et la santé
- Concernant les familles

La protection du responsable d'EAJE

- L'assurance
- Les moyens de prévention sur chaque type de responsabilité engagée

MAÎTRISER LA PSU



La formation a pour objectif de permettre aux participants de comprendre le fonctionnement de la Prestation de Service Unique, de calculer sa dotation et de mettre en place des actions pour optimiser leur PSU.

Grâce à la maîtrise des rouages de la PSU, son optimisation relèvera, suite à la formation, d'un jeu de stratégie motivant pour la pérennité de sa crèche.

Objectifs ►

- ✓ **Maîtriser** le cadre de la Prestation de Service Unique
- ✓ **Savoir** l'appliquer et l'optimiser à sa structure
- ✓ **Identifier** la bonne stratégie à adopter
- ✓ **Réorganiser** les pratiques en lien avec la PSU



Accès à un dossier de téléchargement d'annexes



Programme

Connaître le cadre général de la PSU

- Les conditions d'attribution
- Le calcul des ressources et du taux d'effort
- La contractualisation et les modalités de facturation
- Les cas particuliers
- Les déclarations auprès de la CAF

Savoir calculer les indicateurs de gestion

- Le prix de revient
- La participation familiale horaire moyenne
- La capacité d'accueil théorique
- Les taux d'occupation et de facturation

Savoir calculer et optimiser sa PSU

- Les différents niveaux de PSU
- La prévision de sa dotation
- Les majorations, les financements complémentaires
- Le remplissage de la structure, les choix d'organisation
- Les leviers pour atteindre le taux de facturation souhaité

Réviser son règlement de fonctionnement et son projet d'établissement

- Les éléments contractuels relatifs à la Prestation de Service Unique
- Les mesures tarifaires

TROUVER SON ORGANISATION EFFICIENTE



Atteindre ses objectifs avec un minimum de ressources est le principe de l'efficacité, atteignable grâce à cette formation, pleine d'astuces pour gagner du temps ! De quoi parfaire son organisation et freiner les perturbations quotidiennes dans le bureau.

Objectifs ►

- ✓ **Identifier** ce qui fait perdre du temps
- ✓ Savoir comment **prioriser** ses tâches
- ✓ **Avoir des outils** favorisant l'efficacité de ses actions



Programme

Diagnostiquer son organisation au travail

- Identifier son rapport au temps (lecture avec les outils de la PNL)
- Évaluer son comportement face aux multiples sollicitations
- Repérer ses voleurs de temps

Définir ses priorités

- Distinguer l'urgent de l'important
- Évaluer l'impact et la durée de ses tâches
- Prioriser ses actions

S'organiser efficacement

- Planifier ses tâches
- Éviter la procrastination et se motiver plus facilement
- Se fixer des objectifs
- Adopter des principes attrayants pour atteindre ses objectifs

Optimiser son organisation

- Organiser son bureau réel et virtuel (dossiers et boîte mail)
- Traiter efficacement les informations entrantes
- Gérer les sollicitations multiples
- Trouver son bon rythme et ne plus subir les imprévus
- Mettre en place des protections et fixer ses limites
- Découvrir un outil de gestion de travail collaboratif

RECRUTER EFFICACEMENT



La formation a pour objectif, en deux jours, de permettre aux participants de mettre en place une démarche de recrutement efficace, afin de recruter les meilleurs talents pour leur structure.

La force de cette formation est d'utiliser les grilles de lecture proposées par la PNL pour constituer une équipe complémentaire.

Objectifs ►

Trouver la meilleure adéquation entre :

- ✓ Une fonction, dans laquelle la recrue pourra être performante et motivée
- ✓ Et un candidat, avec son cadre de références (valeurs, potentiel, comportement, capacités, ...)

À l'issue de la formation, les stagiaires seront capables de :

- ✓ **Acquérir** une démarche structurée et complète
- ✓ **Définir** de nouveaux critères de recrutement (en fonction des traits de personnalité)
- ✓ **Recourir** à la PNL pour recruter efficacement



Programme

Tout savoir sur l'entretien de recrutement

- Focus sur l'entretien de recrutement
- Ce qu'il est et ce qu'il n'est pas

Acquérir une démarche structurée et complète

- La préparation
- La conduite de l'entretien
- La prise de décision
- L'intégration

Recourir à la PNL pour recruter efficacement

- Identifier ses besoins en termes de profil de poste
- Déterminer les compétences et les aptitudes nécessaires (avec des critères concrets)
- Repérer les traits de personnalité des candidats par les métaprogrammes qui permettent de prévoir les orientations en matière de choix, de motivation et d'aptitudes
- Cartographier son équipe actuelle pour déterminer la pièce manquante de son puzzle

MENER LES ENTRETIENS PROFESSIONNELS



Plus que de simples techniques de conduite d'entretiens individuels, cette formation permet d'utiliser les entretiens comme d'un outil de management motivant pour son équipe. Au-delà de la structure réglementaire, les techniques d'entretien proposés permettent de les conduire de façon efficace et constructive.

Objectifs ►

- ✓ **Maîtriser** le cadre réglementaire des 2 types d'entretiens (individuels et professionnels)
- ✓ **Connaître** les techniques d'entretien, efficaces et bienveillantes
- ✓ **Devenir acteur** du développement professionnel de chaque membre de leur équipe



Accès à des grilles d'entretien



Programme

Les entretiens individuels

- Différencier l'entretien annuel et professionnel
- Connaître les obligations réglementaires liées aux entretiens
- Savoir fixer et évaluer des objectifs
- Disposer de grilles et de repères d'évaluation des professionnels
- Savoir bâtir un plan de développement des compétences
- Maîtriser les dispositifs de financement

La conduite de l'entretien

- Préparer l'entretien
- Rassurer les professionnels et établir un rapport de confiance
- Conduire l'entretien : objectivité, bienveillance, écoute active, assertivité, communication non-verbale
- Reconnaître l'importance de la co-évaluation
- Formuler de façon constructive une critique (positive et négative)

Le suivi de l'entretien

- Conclure l'entretien
- Élaborer le compte-rendu et la synthèse de l'entretien
- Organiser le suivi de l'entretien dans le long terme

AMÉLIORER SA POSTURE MANAGÉRIALE



La Programmation Neuro Linguistique couplée à l'analyse transactionnelle offre un éclairage innovant sur un management peu commun : celui en Petite Enfance. Cette formation est l'occasion de se poser et de réfléchir de façon constructive sur son identité de manager et de se ressourcer. Une formation mêlant réflexion, analyse de cas et introspection.

Objectifs ►

- ✓ Réaliser les **phénomènes internes** qui dessinent son identité managériale
- ✓ Avoir des pistes pour **améliorer sa posture** et son rôle de manager en Petite Enfance



Programme

Comprendre la notion de posture managériale

- Description de la posture managériale et du leadership
- La roue du management
- Les niveaux de leadership
- Les styles émotionnels de leadership

Identifier sa posture de manager

- Dans son mode de relation à l'équipe
- Dans sa ligne de conduite et ses conditionnements
- Dans son auto-évaluation (forces et limites)

Améliorer sa posture

- Identifier ses croyances limitantes
- Réinterroger son niveau d'exigence et savoir lâcher prise
- Équilibrer ses énergies (eau, terre, feu, air)
- Inspirer son équipe

DÉVELOPPER SES COMPÉTENCES MANAGÉRIALES

Manager en Petite Enfance fait appel à des compétences particulières à ce secteur d'activité. Cette session de formation apporte des clés d'accompagnement global de l'équipe ainsi que des conseils pratiques pour aider les responsables de structure.

Une formation totalement adaptée au secteur de la Petite Enfance, par la prise en compte de la réalité du terrain.

Objectifs ►

- ✓ Avoir des **techniques utiles** pour manager son équipe
- ✓ **Identifier et adapter le bon style** de management en fonction du niveau d'autonomie de son équipe
- ✓ Mettre en place un **savoir-faire adapté** à la Petite Enfance



Programme

Les compétences du manager

- Les domaines principaux du management
- La règle des 4 C

Accompagner son équipe

- Manager l'évolution de son équipe
- Manager avec les éléments (air, eau, terre, feu)
- Adopter un leadership situationnel

Développer des pratiques managériales

- Rendre sa communication performante
- Savoir faire des critiques constructives et efficaces
- Gérer les plaintes
- Assumer l'équité
- Déléguer en toute sécurité
- Renforcer le travail d'équipe

Manager avec bienveillance

- Les attributs du manager bienveillant

RENFORCER LA QUALITÉ DE VIE AU TRAVAIL EN CRÈCHE

Veiller au bien-être de l'équipe en crèche n'est pas seulement de répondre au 9ème point de la charte d'accueil du jeune enfant mais c'est aussi de s'assurer d'une qualité d'accueil du tout petit. Les enfants ne seront bien que si les adultes qui les accompagnent vont bien. Cette formation apportera des leviers innovants et inexplorés en crèche ...

Objectifs ►

- ✓ **Réaliser les enjeux** d'intégrer la démarche de qualité de vie et des conditions de travail en crèche
- ✓ **Disposer de leviers** d'amélioration innovants et inexplorés en crèche



Programme

Comprendre la démarche de QVT

- Son origine
- Ses enjeux en crèche
- Focus sur les problématiques actuelles du secteur

Agir sur la satisfaction au travail

- Connaître les leviers influençant la satisfaction au travail
- Transformer les sujets d'épuisement professionnel
- Améliorer le bien-être en crèche

Savoir mettre en place la QVT dans sa structure ou son service

- Par le cadre légal (dans la réglementation Petite Enfance et dans le code du travail)
- Par l'animation managériale et organisationnelle

RÉUSSIR À MOTIVER SON ÉQUIPE



Adapter son management aux motivations et besoins de l'équipe grâce aux clés innovantes de la Programmation Neuro-Linguistique.

Cette formation a pour objectif de permettre aux participants de développer leurs compétences en matière de motivation des équipes, afin de créer un environnement de travail positif et productif.

Objectifs ►

- ✓ **Comprendre** les freins et leviers de motivation
- ✓ **Connaître** les actions possibles sur la démotivation de son équipe
- ✓ **Savoir** ce qui permet de développer le potentiel de son équipe, la dynamiser



Programme

Comprendre la motivation

- Le déclenchement et le processus de la motivation
- Les différents niveaux d'engagement au travail

Identifier les facteurs de démotivation et comprendre la résistance au changement

- Les freins individuels
 - Les freins collectifs
 - La résistance au changement
- + une grille de mesure du niveau de désengagement

Dynamiser son équipe

- En individuel, par :
 - Les déclencheurs internes et externes
 - Les besoins motivationnels
 - Les traits de caractère
 - La méthode DISC
- En collectif, par :
 - Un savoir-faire et
 - Un savoir-être propice à la conduite du changement

COMMUNIQUER AVEC DES PERSONNALITÉS DIFFICILES



Le but de cette formation est de rendre bien plus facile la relation avec ceux qui nous sont difficiles.
Le seul moyen d'y parvenir est d'éclairer ses personnalités par la lumière de la Programmation Neuro Linguistique.

Objectifs ►

- ✓ Comprendre les **raisons**, les **intentions**, les **besoins** de ces personnes
- ✓ Réaliser que son **positionnement** peut avoir un effet dans la relation avec ces personnes
- ✓ Savoir **se protéger** de l'impact de comportements toxiques
- ✓ **Communiquer** de façon appropriée selon le type de personnalité



Programme

Comprendre les personnalités

- Les caractéristiques des personnalités difficiles
- De la personnalité normale à la personnalité difficile
- De la personnalité difficile à la personnalité toxique
- Les besoins, intentions, raisons de ces personnes

Comprendre la relation avec les personnalités difficiles

- Les jeux psychologiques
- Les différentes postures relationnelles
- La gestion de ses émotions

Gérer l'impact dur soi

- Gérer l'impact sur ses émotions, son estime, sa confiance
- Se protéger d'une personnalité toxique

Communiquer avec des personnalités difficiles

- Conserver une posture bienveillante
- Acquérir de la flexibilité
- Communiquer en fonction des traits de caractère

Lizzie

Je suis votre contact privilégié pour toute demande concernant l'organisation d'une journée pédagogique, une demande d'inscription à une formation, ou un besoin en compensation.

Je suis très attentive à votre satisfaction sur la partie organisationnelle et vous apporterai ma disponibilité et ma réactivité avec grand plaisir.

Je vous dis à très vite !

Lizzie

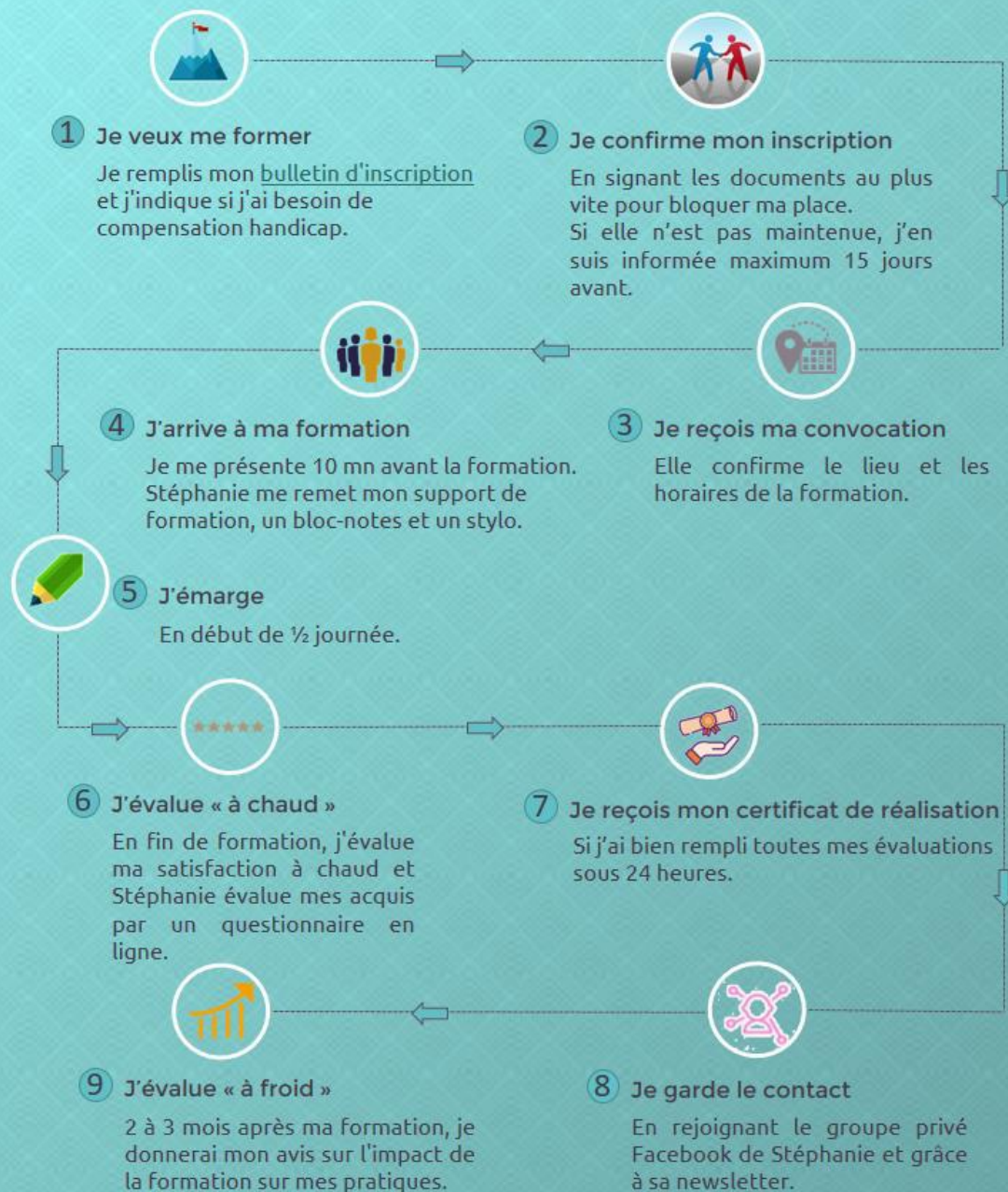
✉ lizzie@stephanie-disant.fr

☎ 07 82 07 00 70



En présentiel

Parcours formation en présentiel



En distanciel



Parcours formation en distanciel



Handicap

Compensations handicap/contraintes

Rendre l'accès aux formations est une priorité de l'organisme de formation.
Diverses compensations sont mises en place pour favoriser l'inclusion lors des sessions.

Handicap visuel



- Place réservée à proximité de l'écran de projection
- Supports papiers imprimés en page entière, avec une police adaptée (arial 16)
- Couleurs adaptées, avec un contraste de 70 %
- Luminosité de la pièce abaissée (stores, éclairage adaptatif, etc.)

Handicap auditif



- Installation des tables en U
- Sous-titrage des vidéos diffusées
- Accès à la lecture labiale (adaptation des exercices de groupe, diction et posture de la formatrice)
- Application LSF
- Recherche de traducteur

Fatigabilité



- Adaptation du rythme, des pauses et des méthodes pédagogiques
- Vérification du confort des fauteuils dans les salles réservées
- En FAD la formatrice insiste sur l'importance de quitter l'écran pendant les pauses

Handicap moteur



- Réservation de salles accessibles aux PMR et en transport en commun / parking réservé
- Possibilité d'enlever la baguette du support de formation

Troubles Dys



- MapMinding, reformulation, adaptation du rythme et des pauses, temps supplémentaire accordé, pas de « doubles tâches », encouragements à la parole, station debout autorisée
- Techniquement : application de transcription vocale, signalétique adaptée

Votre contrainte



- Allaitement, enfants à récupérer, décalage d'horaire, pause à une heure précise, etc...
- Faites-nous en part ! Vous êtes la personne la mieux placée pour connaître la compensation qui vous convient le mieux.

Sur la boutique en ligne



WEBINAIRES

Les webinaires de 2 heures accessibles en Replay, permettent de se former et s'informer au moment le plus opportun.

Pour aller plus loin en Programmation Neuro Linguistique, appliquée au secteur de la Petite Enfance



LIVRES

Les kits ont pour objectif de simplifier le quotidien en crèche. Personnalisables, ils se déclinent pour quatre grands domaines :

- Réglementation
- Management
- Pédagogie
- Boîte à outils



KITS



— Ils m'ont fait confiance

Découvrez tous les acteurs de la Petite Enfance qui m'ont fait confiance depuis mes débuts pour les actions de formation, les coachings, les prestations de conseil et d'expertise...



ANNECY

Liffré = Cormier
COMMUNAUTÉ



St-Jacques
DE LA LANDE



Ville de Draguignan



VILLE DE
ROUBAIX



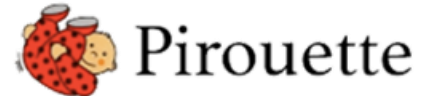
ALBAGNE
en Provence



Guingamp
Paimpol
AGGLOMÉRATION



Nos p'tites
Étoiles



Foyer Fraternel
Centre Social







Les Petits Pousses



Micro-crèches Les petites danseuses & La compagnie des danseuses





Association Multi-accueil
Les petits lutins



La Celle Saint-Cloud

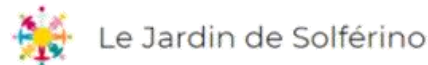


NEOCLUB MONTESSORI



Centre Hospitalier
Edouard Toulouse
Marseille





Intercommunal des Portes du Morvan





Les petits anges & lapins

BLABLA BABY

Ma crèche à moi



eiduloo



Kaléïde

Les Petits Papillons



DES RACINES & DES AILES



FUNNY CRÈCHE Positive et bienveillante



crèche parentale BARBAPAPA

micro-crèche les mimidouX



little Tribù Grand ensemble



Micro-Crèche Les Petits Camous



PETITS BONHEURS CRÈCHE CREATIVE ET COÉDUCATIVE



GRUPE vyv



LES BÉBÉS AVENTURIERS.



Les P'tits Pieds Du 77



La Farandole



Little Crèche Les Choufins



Les mains enchantées



Les micro-crèches Les petits renards







hopscoth
crèche et plus

à ptits pas
la petite enfance en toute confiance



Crèche parentale
DÉROUET



LES P'TITS ZELFES
LUZE ÉMILYEN

Choopingoo



Lily & Wolf



Belles Thouars



BADABOUM



PEEK A BOO

LA PASSERELLE

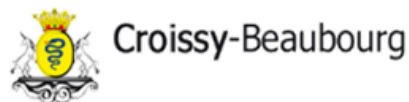
Plic & Ploc
LA CRÈCHE DES COPAINS

FRANCE HORIZON

Perlimpinpin

Multi
accueille
Suzanne
Crémieux







LES PTITS DARLOUPS



Au Cocon de l'Ouest



Graines et compagnie







Stéphanie Disant

Coach et formatrice Petite Enfance